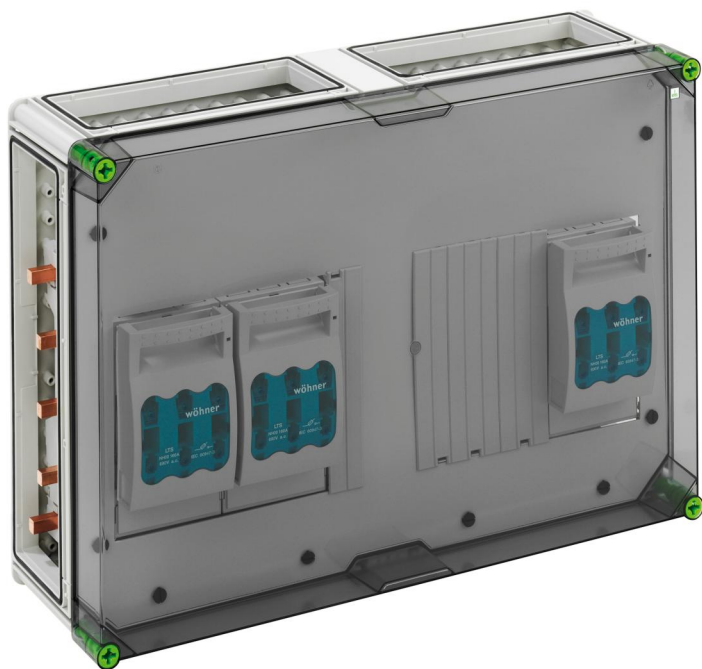


NH skříň pro jezdcové odpínače

## GST 5035-630 Plus



### GST 5035-630 Plus

NH skříň pro jezdcové odpínače

**PŘIZPŮSOBITELNÉ**

Číslo výrobku: 04753586

Rozměry: 640 x 440 x 179 mm

NH pojistková skříň výkonového jezdcového odpínače s dodatečným propojovacím prostorem - průmyslová kvalita -, 3 x NH 00 jezdcový pojistkový odpínač, Jmenovitý proud 125 A, Připojení objímky 1,5 - 70 mm<sup>2</sup>, Výstup nahoře, na sběrnici, 5 pólů, s 5 přípojnicovými svorkami 16 - 70 mm<sup>2</sup>, N svorky 4 - 35 mm<sup>2</sup>, PE svorky 4 - 35 mm<sup>2</sup>, 4 x spojovací prvek (GGV)

**na systém přípojníc 630 A, s transparentním víkem**

IP65

IK08



690V

AC



## Technická data

### elektrické vlastnosti

|                                |        |
|--------------------------------|--------|
| domezovací provozní napětí:    | 690 V  |
| domezovací izolační napětí AC: | 690 V  |
| domezovací izolační napětí DC: | 1000 V |
| třída ochrany:                 | II     |
| druh krytí:                    | IP65   |
| UL Type Rating:                | 3R     |

### rozměry

|        |        |
|--------|--------|
| šířka: | 640 mm |
| délka: | 440 mm |
| výška: | 179 mm |

### materiálové vlastnosti

|  |        |
|--|--------|
| Odolné proti UV záření:                      | ano    |
| průmyslová kvalita:                          | ano    |
| bez obsahu halogenů:                         | ano    |
| Pevnost žhavicího drátu podle EN 60695-2-11: | 960 °C |

### mechanické vlastnosti

|                               |        |
|-------------------------------|--------|
| rázová houževnatost:          | IK08   |
| utahovací moment šroubu víka: | 2.5 Nm |
| pro řazení k sobě:            | ano    |

### okolní podmínky

|                                       |        |
|---------------------------------------|--------|
| max. relativní vlhkost vzduchu 25 °C: | 95 %   |
| max. relativní vlhkost vzduchu 40 °C: | 50 %   |
| okolní teplota min.:                  | -25 °C |
| okolní teplota max.:                  | 40 °C  |
| okolní teplota 24 h:                  | 35 °C  |

### okolní podmínky

|                  |                          |
|------------------|--------------------------|
| Místo instalace: | Chráněná venkovní oblast |
|------------------|--------------------------|

### materiál

|                         |  |
|-------------------------|--|
| materiál spodního dílu: | polykarbonát                           |
| materiál horního dílu:  | polykarbonát, zesílený skelnými vlákny |
| materiál těsnění:       | polyuretan                             |
| materiál šroubu víka:   | polyamid, zesílený skelnými vlákny     |

## Příslušenství

[07675001 - KSR NH 00 - Připojovací šrouby](#)