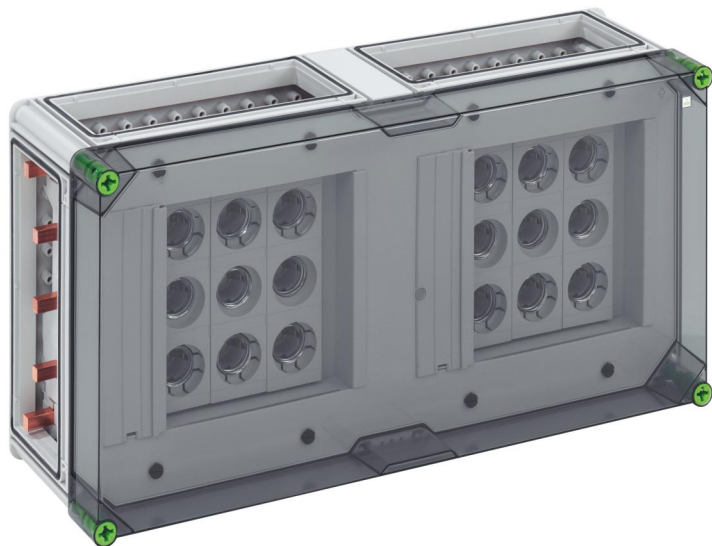


DIAZED® skříň pro jezdcové pojistky

## GSD 436-630



### GSD 436-630

DIAZED® skříň pro jezdcové pojistky

PřIZPŮSOBITELNÉ

Číslo výrobku: 05043686

Rozměry: 640 x 320 x 179 mm

DIAZED® skříň pro jezdcové pojistky - průmyslová kvalita -, 6 x 3 póly DIII patice jezdcové pojistky, E 33 závit, Jmenovitý proud 63 A, Šroubovací přípojka 1,5 - 25 mm<sup>2</sup>, na sběrnici, 5 pólů, s 5 přípojnicovými svorkami 4 - 35 mm<sup>2</sup>, N svorky 1,5 - 16 mm<sup>2</sup>, PE svorky 1,5 - 16 mm<sup>2</sup>, 4 x spojovací prvek (GGV)

na systém přípojníc 630 A, s transparentním víkem

IP65

IK08



500V

AC



## Technická data

### elektrické vlastnosti

domezovací provozní napětí:	500 V
domezovací izolační napětí AC:	690 V
domezovací izolační napětí DC:	1000 V
třída ochrany:	II
druh krytí:	IP65
domezovací proud:	630 Ampéry
UL Type Rating:	3R

### rozměry

šířka:	640 mm
délka:	320 mm
výška:	179 mm

### materiálové vlastnosti

Odolné proti UV záření:	ano
průmyslová kvalita:	ano
bez obsahu halogenů:	ano
Pevnost žhavicího drátu podle EN 60695-2-11:	960 °C

### mechanické vlastnosti

rázová houževnatost:	IK08
utahovací moment šroubu víka:	2.5 Nm
pro řazení k sobě:	ano

### okolní podmínky

max. relativní vlhkost vzduchu 25 °C:	95 %
max. relativní vlhkost vzduchu 40 °C:	50 %
okolní teplota min.:	-25 °C
okolní teplota max.:	40 °C

### okolní podmínky

okolní teplota 24 h:	35 °C
Místo instalace:	Chráněná venkovní oblast

### materiál

materiál spodního dílu:	plast
materiál horního dílu:	polykarbonát, zesílený skelnými vlákny
materiál těsnění:	polyuretan
materiál šroubu víka:	polyamid, zesílený skelnými vlákny

## Příslušenství

[07251401 - GFS 14-m - Příruby](#)

[07505601 - GSV 56 - Sběrníková spojka](#)