

Modul ochrany proti dotyku

GEOS-S BSM 4050-15

GEOS-S BSM 4050-15

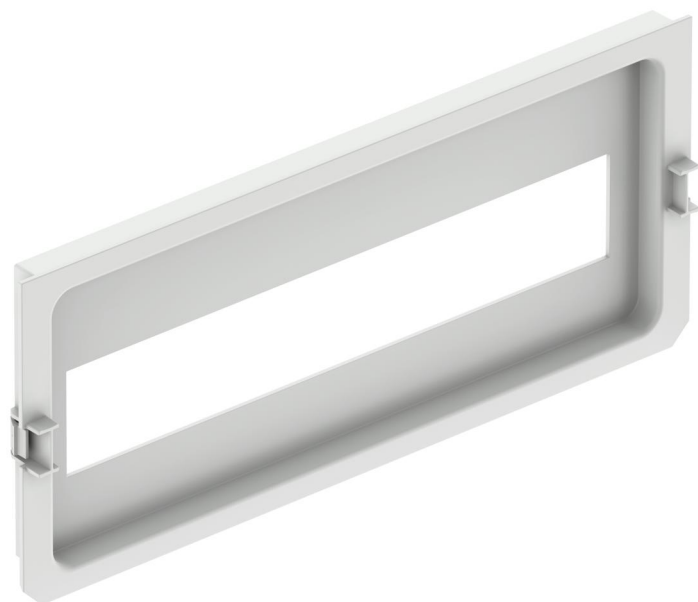
Modul ochrany proti dotyku

Číslo výrobku: 72209101

Rozměry: 333 x 432 x 12 mm

Moduly ochrany proti dotyku k montáži do rámu skříňových rozvaděčů GEOS bez nářadí, plast šedý podobný RAL 7035

pro GEOS-S 4050-22, 15 TE, 1-řadé, montáž na čelní straně



Technická data

barva

barva příslušenství:	světle šedá
----------------------	-------------

rozměry

šířka:	333 mm
--------	--------

délka:	432 mm
--------	--------

výška:	12 mm
--------	-------

materiálové vlastnosti

průmyslová kvalita:	ano
---------------------	-----

Třída hořlavosti podle UL94:	V0
------------------------------	----

Pevnost žhavicího drátu podle EN 60695-2-11:	850 °C
--	--------

mechanické vlastnosti

Typ příslušenství:	kryt
--------------------	------

materiál

materiál příslušenství:	Polykarbonát, zesílený skelnými vlákny
-------------------------	--