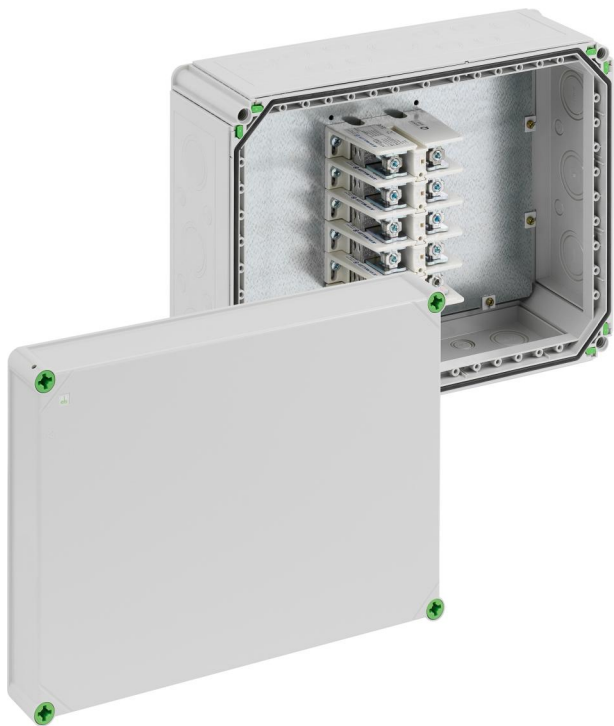


Rozbočovací krabice

## Abox-i 1500-150<sup>2</sup>/5



### Abox-i 1500-150<sup>2</sup>/5

Rozbočovací krabice

Číslo výrobku: 49048601

Rozměry: 440 x 320 x 179 mm

Rozbočovací krabice, se stupněm krytí IP65, Jmenovitý průřez 150 mm<sup>2</sup>, U<sub>i</sub>=690V AC, Vyrážecí membrány, M16/M20/M25/M32/M40/M50, (24 bočně), Vnitřní místa pro připevnění, pro instalace v průmyslovém prostředí a chráněném venkovním prostředí

**šedá, se speciální šroubovou svorkou pro přívod vedení shora, 5-pólovou - 150<sup>2</sup> (16 až 150 mm<sup>2</sup>, CU/AL)**



## Technická data

### elektrické vlastnosti

domezovací izolační napětí AC:	690 V
max. průřez vodiče:	150 mm <sup>2</sup>
třída ochrany:	II
druh krytí:	IP65
počet pólů:	5
UL Type Rating:	žádné údaje

### barva

barva spodní díl:	šedá
barva horní díl:	šedá

### rozměry

šířka:	440 mm
délka:	320 mm
výška:	179 mm

### materiálové vlastnosti

Odolné proti UV záření:	ano
průmyslová kvalita:	ano
bez obsahu halogenů:	ano
Pevnost žhavicího drátu podle EN 60695-2-11:	960 °C

### mechanické vlastnosti

druh upevnění:	nástěnná/stropní montáž
rázová houževnatost:	IK08
plombovatelné:	ano
utahovací moment šroubu víka:	1.7 Nm

### okolní podmínky

max. relativní vlhkost vzduchu 25 °C:	95 %
max. relativní vlhkost vzduchu 40 °C:	50 %
okolní teplota min.:	-35 °C
okolní teplota max.:	80 °C
okolní teplota 24 h:	60 °C
Místo instalace:	Chráněná venkovní oblast

### materiál

materiál spodního dílu:	polykarbonát
materiál horního dílu:	polykarbonát, zesílený skelnými vlákny
materiál těsnění:	polyuretan
materiál šroubu víka:	polyamid, zesílený skelnými vlákny

## Příslušenství

[07612501 - AKL 125 - Přípojná svorka](#)

[07303201 - GKE 32 - Kabelový přívod](#)

[07304301 - GKE 43 - Kabelový přívod](#)

[01040101 - GTi 1-g - Prázdná skříň](#)

[07220001 - GFL 20 - Příruba](#)

[07300301 - GZE 3 - Odlehčení v tahu](#)

[07280301 - GFG 3 - Přírubová lišta](#)

[07030001 - GAB-ES - Vnější úchyty](#)

[26202001 - BST M20/sw - Odvzdušňovací vývodka](#)

[26242001 - BST M20 - Odvzdušňovací vývodka](#)

## Cable gland

