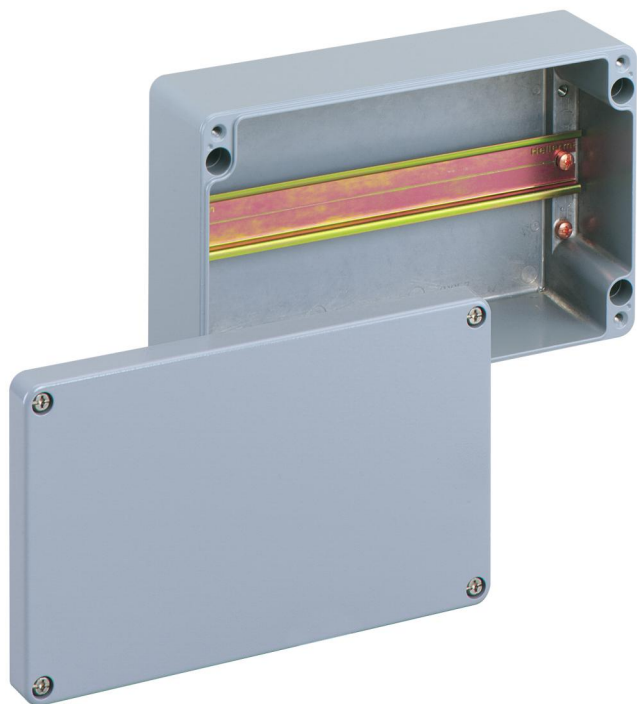


Skříň pro řadové svorkovnice

ALR 2616-L



ALR 2616-L

Skříň pro řadové svorkovnice

PŘIZPŮSOBITELNÉ

Číslo výrobku: 16091201

Rozměry: 260 x 160 x 91 mm

Skříň pro řadové svorkovnice, se stupněm krytí IP66, Jmenovitý průřez 4 mm², Ui=400V AC, Hliník s práškovým lakováním, Vnitřní místa pro připevnění, pro instalace v průmyslovém prostředí a chráněném venkovním prostředí

bez svorek, s nosnou lištou NS35



Technická data

elektrické vlastnosti

| | |
|--------------------------------|-------------------|
| domezovací izolační napětí AC: | 400 V |
| max. průřez vodiče: | 4 mm ² |
| druh krytí: | IP66 |
| UL Type Rating: | žádné údaje |

rozměry

| | |
|--------|--------|
| šířka: | 260 mm |
| délka: | 160 mm |
| výška: | 91 mm |

materiálové vlastnosti

| | |
|-------------------------|-----|
| Odolné proti UV záření: | ano |
| průmyslová kvalita: | ano |
| bez obsahu halogenů: | ano |

mechanické vlastnosti

| | |
|----------------------|-------------------------|
| druh upevnění: | nástěnná/stropní montáž |
| rázová houževnatost: | IK09 |
| plombovatelné: | ano |

okolní podmínky

| | |
|---------------------------------------|--------------------------|
| max. relativní vlhkost vzduchu 25 °C: | 95 % |
| max. relativní vlhkost vzduchu 40 °C: | 50 % |
| okolní teplota min.: | -35 °C |
| okolní teplota max.: | 75 °C |
| okolní teplota 24 h: | 60 °C |
| Místo instalace: | Chráněná venkovní oblast |

materiál

| | |
|-------------------------|------------------------------|
| materiál spodního dílu: | Hliník s práškovým lakováním |
|-------------------------|------------------------------|

materiál

| | |
|------------------------|------------------------------|
| materiál horního dílu: | Hliník s práškovým lakováním |
| materiál těsnění: | polyuretan |

Příslušenství

[15400601 - AL ALS-gro - Sada vnějších spon](#)

[15421001 - AL ASS - Sada vnějších závěsů](#)