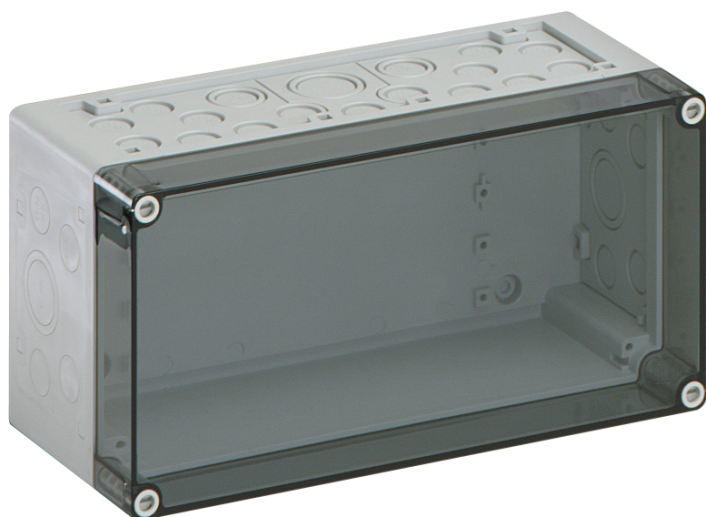


Prázdna skříň

## AKL 1-t



### AKL 1-t

Prázdna skříň

**PŘIZPŮSOBITELNÉ**

Číslo výrobku: 74400101

Rozměry: 300 x 150 x 132 mm

Prázdna skříň, se stupněm krytí IP65, polystyren,  $U_i=690V$  AC,  $U_i=1000V$  DC, Vnitřní místa pro připevnění, pro standardní instalace ve vnitřním prostoru

**Krabice: polystyren, Víko: polykarbonát, transparentní, Vyrážecí membrány, M20/M25/M32/M40, (46 bočné)**

**Přiložené příslušenství:**

**10 Dvojitá membránová vývodka IP66 M20**

**Rozsah těsnění 7 - 12 mm, 2 Dvojitá**

**membránová vývodka IP66 M25 Rozsah těsnění 9**

**- 16 mm, 2 Dvojitá membránová vývodka M32**

**Rozsah těsnění 14 - 21 mm, 1 Dvojitá**

**membránová vývodka IP66 M40 Rozsah těsnění**

**19 - 28 mm**



K průmyslovému výrobku:

<https://www.spelsberg.cz/p/74500101>

## Technická data

### elektrické vlastnosti

domezovací izolační napětí AC:	690 V
domezovací izolační napětí DC:	1000 V
třída ochrany:	II
druh krytí:	IP65
UL Type Rating:	žádné údaje

### barva

barva horní díl:	transparentní
------------------	---------------

### rozměry

šířka:	300 mm
délka:	150 mm
výška:	132 mm

### materiálové vlastnosti

vhodné pro venkovní použití:	ne
průmyslová kvalita:	ne
bez obsahu halogenů:	ano
Třída hořlavosti podle UL94:	HB
Pevnost žhavicího drátu podle EN 60695-2-11:	650 °C

### mechanické vlastnosti

druh upevnění:	nástěnná/stropní montáž
rázová houževnatost:	IK07
plombovatelné:	ano
pro řazení k sobě:	ano
Typ horního dílu:	Víko

## okolní podmínky

max. relativní vlhkost vzduchu 25 °C:	95 %
max. relativní vlhkost vzduchu 40 °C:	50 %
okolní teplota min.:	-25 °C
okolní teplota max.:	40 °C
okolní teplota 24 h:	35 °C
Místo instalace:	Vnitřní oblast
Místo použití:	INNEN

## materiál

materiál spodního dílu:	polystyren
materiál horního dílu:	polykarbonát
materiál těsnění:	polyuretan
materiál šroubu víka:	polyamid, zesílený skelnými vlákny

## Příslušenství

[19000501 - ASS-gro - Sada vnějších závěsů](#)

[56741201 - KF 12 - Vyklápěcí okénko](#)

[79500101 - AK MPI 1 - Montážní deska](#)

[79503001 - NS35-216/3 - DIN lišta](#)

## Cable gland

